

ΒΑΣΙΛΕΙΟΝ ΤΗΣ ΕΛΛΑΔΟΣ

ΙΕΡΑ ΜΗΤΡΟΠΟΛΙΣ ΠΑΡΟΝΑΣΙΑΣ

ΙΕΡΟΣ ΝΑΟΣ ΑΓΙΟΥ ΙΩΑΝΝΟΥ ΑΠΟΔΕΩΝΟΣ

·Εν Κομμακῇ τῇ 5 Αὐγούστου 1963

Αριθ. Πρωτ. 402

Ἐμφύλ. τῇ 15/8/63.

Προς

τὸν Σύνδοχον Κορωνίδος Ναύου

Κεας 12

Ἀθῆναι

Ἀξιότιμοι κύριοι,

Τὸ Ἐκκλησιαστικὸν Συμβούδιον τοῦ Ἱεροῦ ναοῦ Ἀγίου Ἰωάννου Ἀπόδεωνος καὶ ἅπαντες οἱ κάτοικοι Ἀπόδεωνος καὶ Κομμακῆς λαβόντες ὑπ' ὄψιν τὰ ἐν τῷ Δελτίῳ τοῦ Σύνδοχου ἀναγραφέντα, περὶ τοῦ προγραμματισμοῦ, διὰ τὴν ἀνέχεσθαι τοῦ ναοῦ εἰς Ἀπόδεωνα θερμῶς εὐχαριστοῦν τὸν Σύνδοχόν σας διὰ τὴν πρωτοβουλίαν ἣν ἐπέδειξε πρὸς τὸν σκοπὸν τοῦτον.

Ἐπίσης φέρομεν εἰς γνώσιν ὑμῶν ὅτι τὸ Ἐκκλησιαστικὸν Συμβούδιον Ἀπόδεωνος, πρὸ ἀρκετῶν μηνῶν, ἀνέθεσεν εἰς τὸν ἑμπειροτέκνον Σταμάτιον Λιαρμακόπουλον τὴν ἐκπόνησιν σχεδίου, διὰ τὸν ὡς ἀνω ναόν, τὸ ὅποτον ἀπέστειλε πρὸς τὸν Σεβασμιώτατον Μητροπολίτην Παρονασίας, πρὸς ἔγκρισιν, καὶ ἵνα, μετὰ τὴν πρώτην εὐκαιρίαν, ἀρκίσῃ ἢ ἀνοικοδόμησις τοῦ ναοῦ. Πρὶν ὅμως ὁ Σεβασμιώτατος, ἐξετάσας τὸ σχέδιον τοῦ ὡς ἀνω ἑμπειροτέκνου, τὸ ἐθεώρησεν ὡς τελείως ἀκατάλληλον, ἐπισημῶν ὅπως ἐκπονηθῇ σχέδιον παρὰ ναυπηγικοῦ μηχανικοῦ.

Κατόπιν τούτου ὁ κ. Μανωλῆς, κατόπιν παρακλήσεώς μου, ἔστειλε σχεδιάγραμμα τῆς ἐπιφανείας τοῦ ναοῦ μετὰ τοῦ περιβόλου αὐτοῦ. Τὸ σχεδιάγραμμα τοῦτο ἀποστέλλομεν ὑμῖν, μετὰ τὴν θερμὴν παράκλησιν, ὅπως μεριμνήσῃτε διὰ τὴν ἐκπόνησιν τοῦ σχεδίου παρὰ ναυπηγικοῦ μηχανικοῦ, καὶ εἰ δυνατόν τὸ σχέδιον τοῦτο νὰ προσφερθῇ δωρεάν, ἵνα μὴ ὑποσθῇ τὸ ποσὸν τὸ ὁποῖον ἔχει

διατεθῆ καρμίων μείωσιν, διὰ τὴν εὐχερεστέραν ἀποπεράτωσιν τοῦ ναοῦ.

Ἐάν κρίνῃτε εὐκόημον εὐνασθε νὰ ἔδῃτε εἰς ἀπ' εὐθείας συνεννόησιν μετὰ τοῦ Σεβασμιωτάτου Μητροποδίου Παρονασίας κ.ε. Ἐπιγανίου, διὰ πληροφoρίας ὡς πρὸς τὸν ρυθμὸν κ.η.

Εὐχαριστοῦντες περ τῶν προτέρων

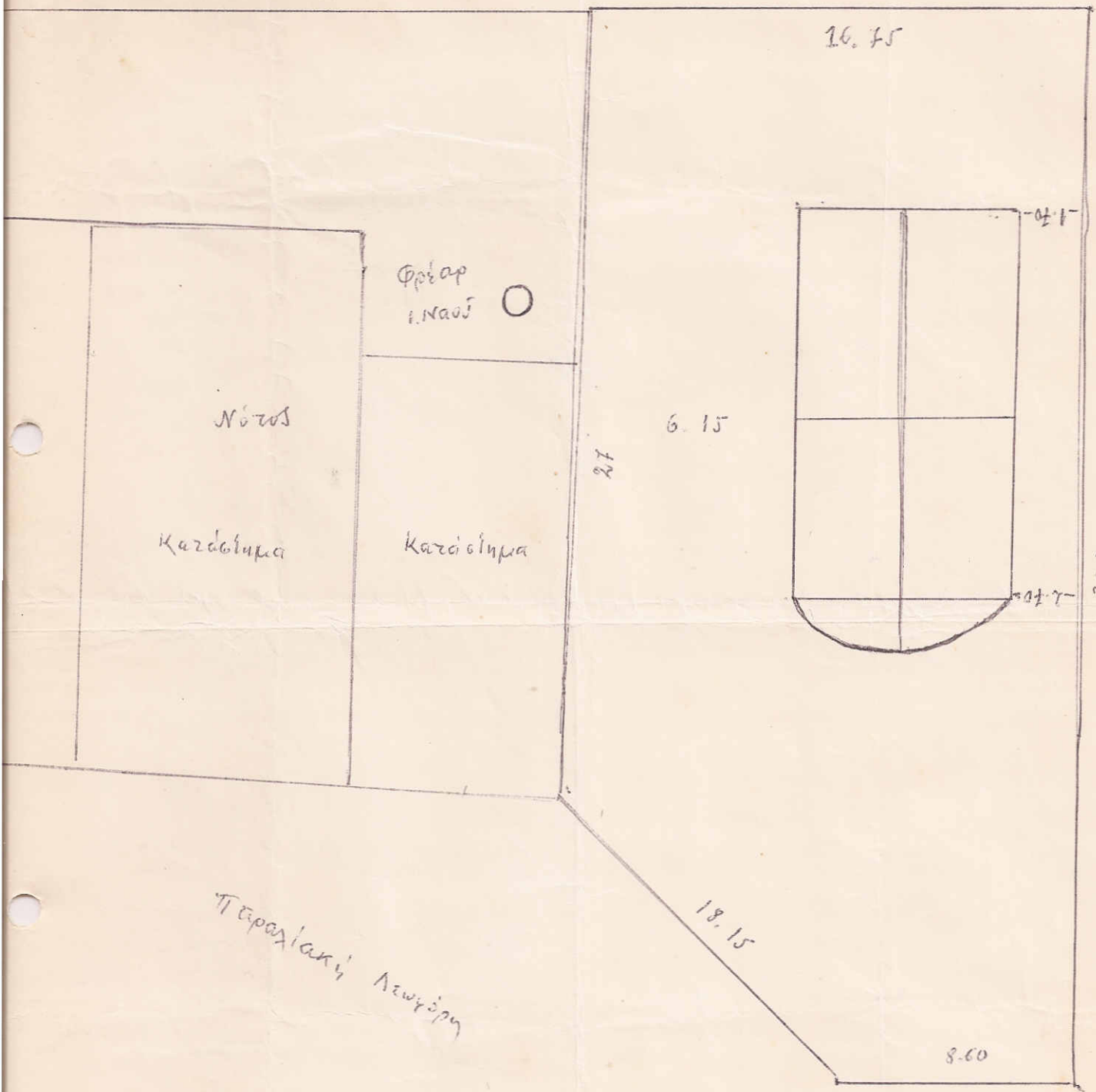
Διατεδοῦμεν μετ' εὐκῶν καὶ πατριωτικῶν χαίρετιμῶν

Ὁ

Πρόεδρος τοῦ Ἐκκλησιαστικοῦ Συμβουλίου

Ἄρχιμ. Γεωργ. Σουβίης

Ἄρχιεπίσκοπος Γρηγόριος Σουβίης



Νότιος  
Καρδόνιμα

Φρέσαρ  
ι. Νάου ○

Καρδόνιμα

16.75

6.15

18

18.15

8.60

0.7

0.7

36.78  
0.7

Παραλιακή Νεωσύρη

Παραλιακή Νεωσύρη

Ανεμόσση

